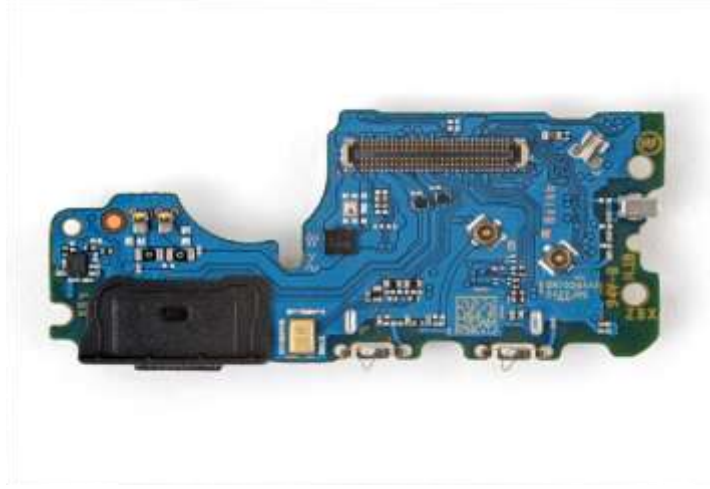


# استبدال لوحة الشحن HMD Skyline



## مقدمة

اتبع هذا الدليل لاستبدال لوحة الشحن في هاتفك الذي HMD Skyline.

يتم توصيل منفذ الشحن USB-C ودرج توسيع التخزين/بطاقة SIM بلوحة الشحن. إذا انكسر منفذ USB - C، أو كنت تواجه مشكلات في شحن هاتفك، أو لم يتم إدخال درج بطاقة SIM بشكل صحيح، فستحتاج إلى استبدال لوحة الشحن بأكملها.

## الادوات

- أداة إخراج بطاقة السيم
- مفك براغي (الرأس على شكل كروس / تقاطع)
- أداة الفتح البلاستيكية
- قلم الفتح البلاستيكي
- ملقط

## الخطوة 1 - تحضير هاتفك للتفكيك



- افصل جميع الكابلات و قم بإيقاف تشغيل جهازك تمامًا
- دع بطارية هاتفك تستنزف أقل من 25% قبل البدء في هذا الإصلاح. قد تشتعل النيران في بطارية الليثيوم المشحونة في حالة تلفها.

## الخطوة 2: فك الغطاء الخلفي



- قم بلف البرغي في الزاوية اليسرى السفلية سيقوم ذلك بدفع الغطاء الخلفي بعيدًا عن الهاتف، مما يؤدي إلى إنشاء فجوة لبدء فصل الغطاء (توجيه الغطاء الخلفي لأعلى)

### الخطوة 3: فك الغطاء الخلفي



- قبل ازاله الغطاء الخلفي اتبع التعليمات الاتية:-
- يوجد منطقه صغيره تحت الغطاء من فضلك لا تضع اى اداه للفتح فى هذه المنطقه
- أدخل اداه الفتح بالكامل أسفل الغطاء الخلفي، بحيث تكون بين الإطار والإطار
- أدخل اداه الفتح أسفل الزاوية اليسرى السفلية من الغطاء الخلفي وقم بتحريكه على طول الحافة السفلية لتحرير المشابك وفصل المادة اللاصقة.
- يجب أن تشعر وتسمع صوت متقطع الغطاء الخلفي. إذا لم تقم بذلك، أدخل اداه الفتح أعمق وحاول مرة أخرى

#### الخطوة 4



- استمر في تحريك اداه الفتح أسفل محيط الغطاء الخلفي لفصل الاجزاء.

#### الخطوة 5- رفع الغطاء



- رفع الغطاء الخلفي وقم بإزالته.
- أثناء إعادة التجميع:
- الآن هو الوقت المناسب لاختبار هاتفك قبل إغلاقه. قم بتشغيله وتحقق من ذلك إنها تعمل. قم بإيقاف تشغيله مرة أخرى قبل متابعه اعادة التجميع
- إذا كنت تقوم بتثبيت غطاء خلفي جديد:
- تأكد من إزالة جميع البطانات من الجانب السفلي.
- استخدم الطرف المسطح من قلم الفتح البلاستيكي للضغط على الكابل الصغير الموجود أعلى الشحن اللاسلكي
- ضع الغطاء الخلفي على الإطار واضغط بقوة حول المحيط إعادة المشابك في مكانهم

**Snap 1**



**Snap 2**



#### الخطوة 6 - افصل غطاء موصل البطارية



- استخدم مفك براغي لإزالة البراغيين اللذين يثبتان موصل غطاء البطارية

#### الخطوة 7: اقلب ورقة الجرافيت



- اقلب ورقة الجرافيت الموجودة على البطارية برفق فوق الحافة العلوية لهاتفك.
- يجب الحرص على عدم تمزيق الورقة، لأنها حساسة للغاية.



## الخطوة 8



- أدخل راس القلم البلاستيكي في الشق الموجود على الحافة اليسرى لغطاء موصل البطارية
- أدخل راس القلم البلاستيكي فقط بما يكفي لرفع الغطاء. خلاف ذلك، يمكنك عن طريق الخطأ فصل موصل الكاميرا الخلفية
- قم بإزالة الغطاء.
- أثناء إعادة التجميع، اضغط بقوة على الغطاء في مكانه لتثبيت المشابك.

## الخطوة 9



- أدخل طرف اداة الفتح أسفل الحافة العلوية لموصل الضغط على البطارية ثم ارفعه لفصله.
- تحقق مما إذا تم فصل موصل الكاميرا الخلفية أثناء الخطوة السابقة. لو لقد فعلت ذلك، أعد توصيله.
- لإعادة توصيل الموصل، قم بمحاذاته فوق المقبس واضغط برفق على أحد الموصلات الجانب حتى يستقر في مكانه، ثم اضغط لأسفل على الجانب الآخر. قد يستغرق الأمر بضع محاولات لمحاذاة الموصل.

## الخطوة 10 فك مكبر الصوت



- استخدم مفك براغي لإزالة البراغي السبعة التي تثبت مكبر الصوت:
- أربعة براغي بطول 3.9 ملم
- ثلاثة براغي بطول 4.9 ملم

## الخطوة 11



- أدخل طرف قلم الفتح أسفل منتصف الحافة العلوية لمكبر الصوت وارفعه.
- لا تضغط أو تلمس البطارية، واحرص بشدة على عدم ثقبها بأداتك.

## الخطوة 12



- قم بإزالة مكبر الصوت.
- أثناء إعادة التجميع، ضع مكبر الصوت في مكانه واضغط بقوة حول محيطه

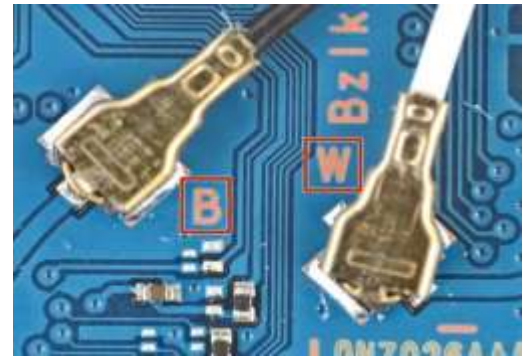


## الخطوة 13 فك لوحة الشحن



- قم بتحريك ذراع من الملقط المائل أسفل الرقبة المعدنية لأحد الهوائيات الموصلات الموجودة على لوحة الشحن وارفعها للأعلى بشكل مستقيم لفصلها.
- تأكد من أن ذراع الملقط قريب من رأس الموصل قدر الإمكان
- كرر العملية لفصل الموصل المحوري الآخر.
- أثناء إعادة التجميع:
- استخدم العلامات الموجودة على اللوحة للتأكد من توصيل الكابلات بالشكل الصحيح المقبس B – للأسود و W للأبيض. (راجع 4 Snap في الصفحة التالية.) مسك العنق المعدني لموصل الهوائي بزوج من الملقط وقم بمحاذاة رأسه فوق المقبس الموجود على اللوحة الإلكترونيه .
- استخدم الطرف المسطح من أداة الفتح البلاستيكيه للضغط بشكل مستقيم على رأس الموصل. إذا كنت تواجه مشكلة، فأعد وضع الرأس وحاول مرة أخرى. لا تحاول لإجبار الموصل على التثبيت في مكانه، وإلا فإنك تخاطر بإتلاف لوحة الشحن.

Snap 4



## الخطوة 14



- استخدم الملقط أو أصابعك للإمساك بكابلي الهوائي بعناية ثم ارفعهما برفق من مقاطعهم المعدنية على البورد.

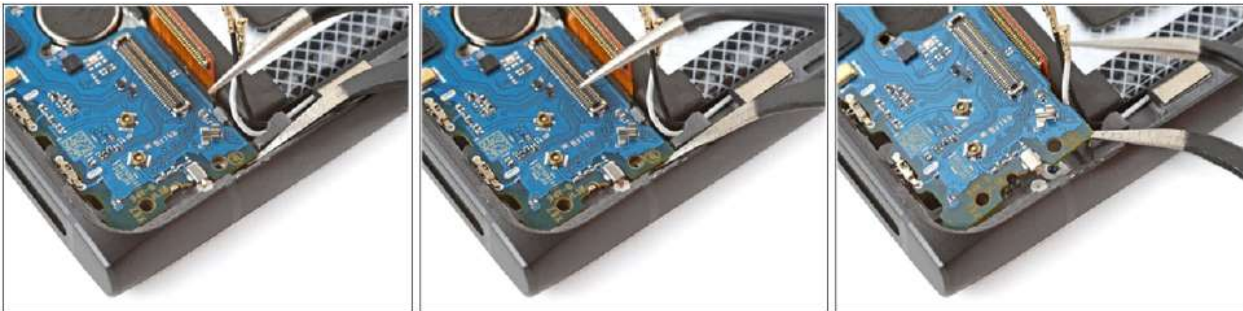
## الخطوة 15



- احرص بشدة على عدم كشط أو إتلاف أي من المكونات الصغيرة المثبتة على السطح حول الموصل أثناء هذه الخطوة.

- أدخل الطرف المسطح من قلم الفتح البلاستيكي أسفل الركن الأيمن السفلي من لوحة الشحن، واضغط على الموصل ثم ارفعه لفصله.

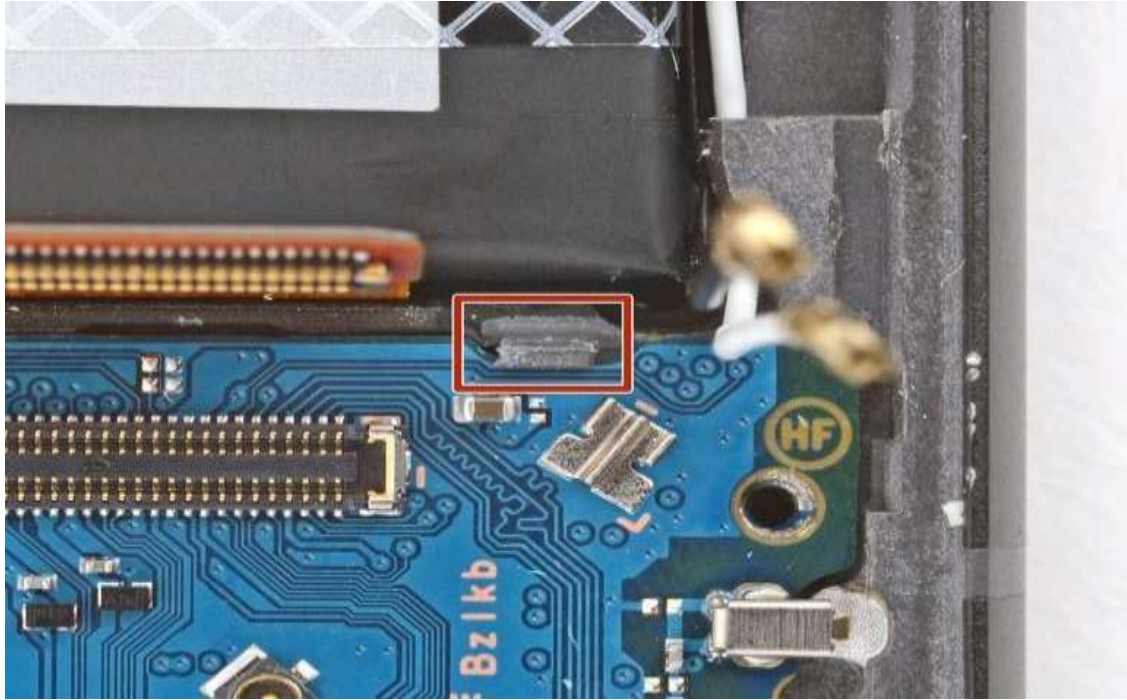
## الخطوة 16 رفع لوحة الشحن



- كن حذرًا جدًا حتى لا تثقب البطارية أثناء هذه الخطوة.



- ضع ذراع من الملقط أسفل الزاوية اليمنى العليا من لوحة الشحن وارفعتها لتحرير المقطع الموجود على الحافة العلوية. راجع صوره 5 في الصفحة التالية قبل فك لوحة الشحن، تأكد جيدًا من إزالة بطاقة SIM



## الخطوة 18



- ارفع الحافة العلوية للوحة وقم بإزالتها.
- أثناء إعادة التجميع:
- تأكد من أن منفذ USB - C الخاص بك يحتوي على قطعة مطاطية حوله. إذا لم يحدث ذلك، قم بنقل القطعة من اللوحة القديمة، مع التأكد من أن الجانب الذي به فتحة في الأسفل
- أدخل اللوحة بزاوية لأسفل بحيث يدخل منفذ USB - C إلى فتحتها
- تأكد من عدم تعلق أي من الكابلات الموجودة على الحافة العلوية أسفل اللوحة.

الاعاده التجميع الجهاز من فضلك اتبع التعليمات بصوره عكسية