

استبدال بطارية HMD Skyline



مقدمة

اتبع هذا الدليل لاستبدال البطارية الميته أو البالية في هاتفك الذكي HMD Skyline. تتميز بطارية الليثيوم أيون الخاصة بهاتفك بعمر افتراضي محدود. إذا كان هاتفك يموت بسرعة ولا يحتفظ بالشحن، فقد يكون الوقت قد حان لاستبدال البطارية. ممكن ستحتاج إلى لاصق بطارية بديل لإكمال هذا الإصلاح. إذا كانت بطاريته منتفخة، فاتخذ الاحتياطات المناسبة.

الادوات

- مفك براغي (الرأس على شكل كروس / تقاطع)
- اداه الفتح البلاستيكيه
- سبودجر (قلم فتح بلاستيكي)
- ملقط

الخطوة 1 - تحضير هاتفك للتفكيك



افصل جميع الكابلات و قم بإيقاف تشغيل جهازك تمامًا

الخطوة 2- فك الغطاء الخلفي



- قم بلف البرغي في الزاوية اليسرى السفلية سيقوم ذلك بدفع الغطاء الخلفي بعيدًا عن الهاتف، مما يؤدي إلى إنشاء فجوة لبدء فصل الغطاء (توجيه الغطاء الخلفي لأعلى)

الخطوة 3- فك الغطاء الخلفي



- قبل ازاله الغطاء الخلفي اتبع التعليمات الاتية:-
- يوجد منطقه صميره تحت الغطاء من فضلك لا تضع اى اداه للفتح فى هذه المنطقه
- أدخل أداتك بالكامل أسفل الغطاء الخلفي، بحيث تكون بين الإطار والإطار
- أدخل اداه الفتح أسفل الزاوية اليسرى السفلية من الغطاء الخلفي وقم بتحريكه على طول
- الحافة السفلية لتحرير المشابك وفصل المادة اللاصقة.
- يجب أن تشعر وتسمع صوت متقطع الغطاء الخلفي. إذا لم تقم بذلك، أدخل اداه الفتح أعمق وحاول مرة أخرى

الخطوة 4



- استمر في تحريك اداه الفتح أسفل محيط الغطاء الخلفي لفصل الاجزاء.

الخطوة 5- فك الغطاء



- رفع الغطاء الخلفي وقم بإزالته.
- أثناء إعادة التجميع:
- الآن هو الوقت المناسب لاختبار هاتفك قبل إغلاقه. قم بتشغيله وتحقق من ذلك إنها تعمل. قم بإيقاف تشغيله مرة أخرى قبل متابعه اعاده التجميع
- إذا كنت تقوم بتثبيت غطاء خلفي جديد:
- تأكد من إزالة جميع البطانات من الجانب السفلي.
- استخدم الطرف المسطح من قلم الفتح البلاستيكي للضغط على الكابل الصغير الموجود أعلى الشحن اللاسلكي
- ضع الغطاء الخلفي على الإطار واضغط بقوة حول المحيط إعادة الكليب في مكانهم

Snap 1



Snap 2



الخطوة 6 - افصل البطارية



- استخدم مفك براغي لإزالة المسمارين اللذين يثبتان موصل غطاء البطارية

الخطوة 7



- اقلب ورقة الجرافيت الموجودة على البطارية برفق فوق الحافة العلوية لهاتفك.
- يجب الحرص على عدم تمزيق الورقة، لأنها حساسة للغاية.

الخطوة 8



- أدخل راس القلم البلاستيكي في الشق الموجود على الحافة اليسرى لغطاء موصل البطارية
- أدخل أدواتك فقط بما يكفي لرفع الغطاء. خلاف ذلك، يمكنك عن طريق الخطأ فصل موصل الكاميرا الخلفية واضغط على.
- قم بإزالة الغطاء.
- أثناء إعادة التجميع، اضغط بقوة على الغطاء في مكانه لتثبيت المشابك.

الخطوة 9



- أدخل طرف اختيار الفتح أسفل الحافة العلوية لموصل الضغط على البطارية ثم ارفعه حتى لفصله.
- تحقق مما إذا تم فصل موصل ضغط الكاميرا الخلفية أثناء الخطوة السابقة. لو لقد فعلت ذلك، أعد توصيله. لقد فعلت ذلك، أعد توصيله.
- لإعادة توصيل موصل الضغط، قم بمحاذاته فوق المقبس واضغط برفق على أحد الموصلات الجانب حتى يستقر في مكانه، ثم اضغط لأسفل على الجانب الآخر. قد يستغرق الأمر بضع محاولات لمحاذاة الموصل.

الخطوة 10 - افصل لاصق البطارية



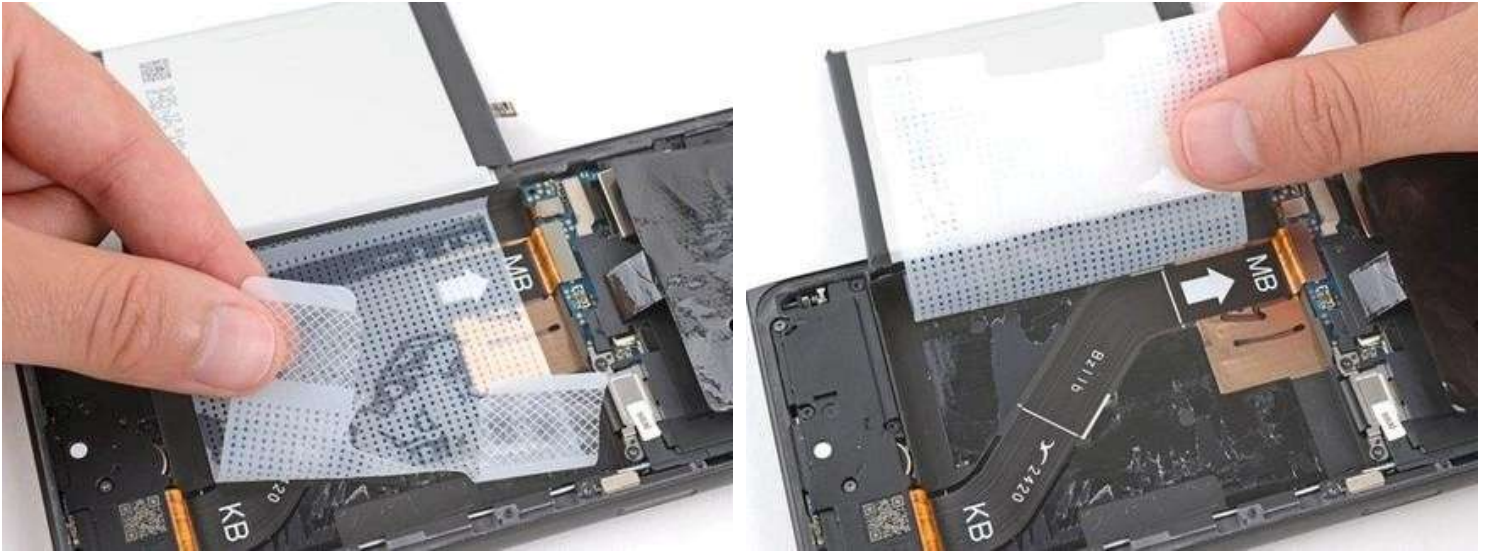
- احرص بشدة على عدم ثني البطارية أو تجعدها أو ثقبها أثناء الخطوات القليلة التالية. يمكن للبطارية التالفة أن تتسرب مواد كيميائية خطيرة وتشتعل فيها النيران.
- استخدم أصابعك لتقشير الألسنة البلاستيكية الثلاثة بعناية من الجانب الأيمن للبطارية

الخطوة 11



- بيد واحدة، قم بطي الألسنة الخرجية الشفافة بعيدًا عن طريق البطارية وأمسكها بإحكام.
- إذا كنت تواجه مشكلة مع علامات التبويب، فيمكنك طيها أسفل الهاتف والشريط اللاصق لهم على الشاشة.
- بيدك الحرة، أمسك لسان السحب المركزي الأخضر واسحبه للأعلى بشكل مستقيم لفصله تمامًا لاصق البطارية.
- اعتمادًا على عمر هاتفك وقوة المادة اللاصقة، قد تحتاج إلى ذلك استخدم ضغطًا ثابتًا وثابتًا للسماح للمادة اللاصقة بالانفصال.
- ضع البطارية على الحافة اليسرى لهاتفك.

الخطوة 12



- استخدم أصابعك لتقشير الغشاء البلاستيكي للبطارية من الإطار.

الخطوة 13 – قم بإزالة البطارية



- قم بإزالة البطارية والفيلم الخاص بها

- لا تعيد استخدام البطارية التالفة، لأنها خطر. استبدلها ببطارية جديدة.

الخطوة 14 - قم بإزالة لاصق البطارية القديم



- استخدم قلم الفتح لكشط زاوية المادة اللاصقة القديمة حتى تتمكن من الإمساك بها بالملقط
- أمسك المادة اللاصقة بالملاقط وقم بتقشيرها ببطء.
- للحصول على ثبات أفضل على المادة اللاصقة، أمسك الملقط بالقرب من الأطراف ولفه لف المادة اللاصقة حول الملقط.
- كرر العملية لتقشير وإزالة كل المادة اللاصقة القديمة.

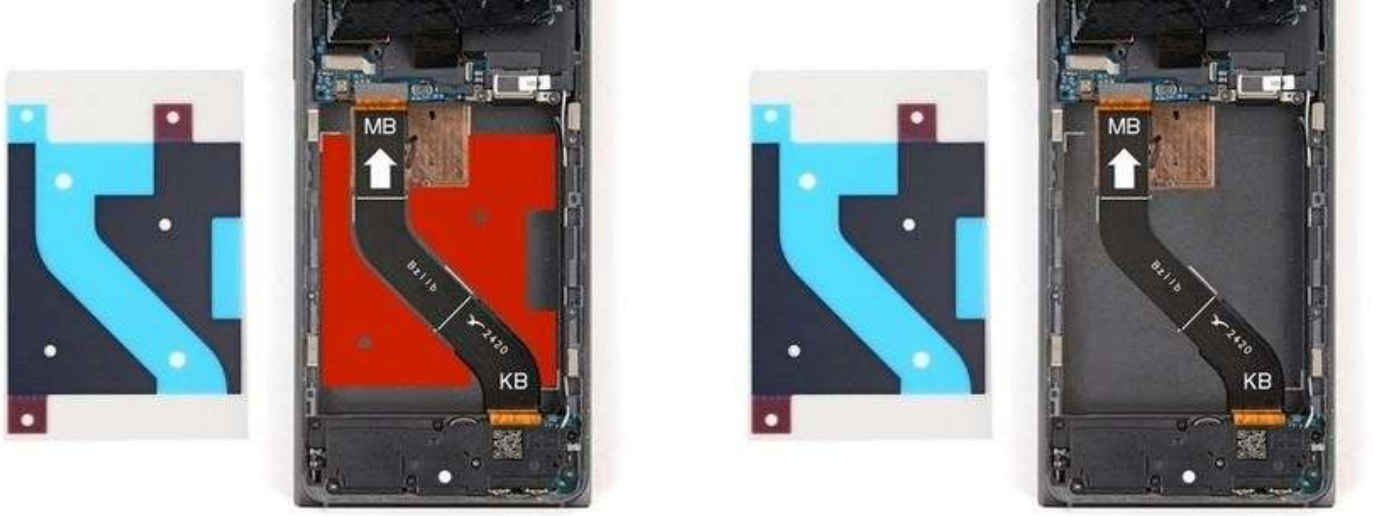
الخطوة 15



⚠ عند استخدام كحول الأيزوبروبيل في تجويف البطارية، ما عليك سوى وضع قطرة واحدة في كل مرة. لو
⚠ إذا استخدمت كمية كبيرة جدًا، فقد يتدفق إلى الفتحة الموجودة بالقرب من الجزء العلوي من التجويف
ويؤدي إلى تلف الشاشة

- استخدم بضع قطرات من كحول الأيزوبروبيل عالي التركيز (أكثر من 90%) والألياف الدقيقة قطعة قماش لإزالة جميع بقايا لاصقة.
- ⚠ إذا كنت تواجه مشكلة، ضع قطرة من كحول الأيزوبروبيل واستخدم الطرف المسطح من الإسفنج لكشط البقايا.

الخطوة 16 - قم بتطبيق المادة اللاصقة البديلة



- قبل وضع المادة اللاصقة الجديدة، من المفيد أن ترى كيف سيتم توجيهها داخل المنطقة
- أمسك المادة اللاصقة البديلة بحيث تكون البطانة الشفافة في الأسفل ثم ضعها في تجويف البطارية للعثور على الاتجاه الصحيح.

الخطوة 17



- قم بإزالة البطانة الشفافة لكشف المادة اللاصقة.
- ضع المادة اللاصقة بعناية في تجويف البطارية، باستخدام العلامات البيضاء لمحاذاة الزوايا العلوية اليسرى والسفلية اليمنى.

الخطوة 18



- اضغط لأسفل على كامل سطح المادة اللاصقة بأصابعك لتثبيتها.
- استخدم الطرف المسطح من أداة قلم الفتح للضغط لأسفل وتأمين حواف المادة اللاصقة.

الخطوة 19 إزالة جميع البطانات



- استخدم علامة السحب الموجودة في الزاوية اليسرى العليا لتقشير وإزالة الخطوط الزرقاء الكبيرة.
- إذا بدأت إزالة المادة اللاصقة ضعها بلطف مرة أخرى واستخدمها الطرف المسطح من قلم الفتح لتأمينه.

الخطوة 20



- استخدم علامات السحب الموجودة في الزاوية اليمنى السفلية واليسرى العلوية لإزالة الزاويتين المتبقيتين بطانات حمراء

الخطوة 21



- أمسك البطارية بعناية فوق تجويفها وأعد توصيل موصل الضغط — هذا يضمن الملاءمة والمحاذاة المناسبة.
- اضغط بقوة على البطارية في تجويفها لتثبيتها باستخدام المادة اللاصقة.
- لرجع إلى دليل الإصلاح الأصلي الخاص بك واستمر في إعادة التجميع.

لإعادة تجميع جهازك، اتبع هذه التعليمات بترتيب عكسي، بدءًا من الخطوة 8.