

استبدال لوحة الشحن HMD Fusion



مقدمة

استخدم هذا الدليل لاستبدال لوحة الشحن في هاتف HMD Fusion الخاص بك. تشتمل لوحة الشحن على منفذ USB-C منفذ سماعة الرأس. لاستبدال أي من المنافذ، يجب عليك استبدال اللوحة بأكملها. إذا كنت تواجه مشكلات في شحن هاتفك، أو توصيل سماعات الرأس عبر منفذ 3.5 ملم، أو إذا كان أحد المنفذين مفكوكًا، فقد يكون الوقت قد حان لاستبدال لوحة الشحن

أدوات:

- أداة إخراج بطاقة SIM
- مفك توركس / براغي (الرأس على شكل كروس / تقاطع)
- ملقط
- أداة الفتح البلاستيكية

خطوات التفكيك

الخطوة 1 : تحضير الهاتف للتفكيك



- دع بطارية هاتفك تستهلك أقل من 25% قبل البدء في هذا الإصلاح. قد تشتعل النيران في بطارية أيون الليثيوم المشحونة في حالة تلفها .
- افصل جميع الكابلات عن هاتفك وقم بإيقاف تشغيله تمامًا.

الخطوة 2: قم بإزالة درج بطاقة السيم



- اضغط بقوة على أداة إخراج بطاقة السيم في فتحة درج بطاقة السيم الموجودة على الحافة اليسرى لهاتفك حتى يتم إخراج الدرج.

• قم بإزالة درج بطاقة السيم .

الخطوة 3 : قم بإزالة مسامير الغطاء الخلفي



- استخدم مفك براغي لإزالة المسامير الستة عشر التي يبلغ طولها 5.0 مم والتي تثبت الغطاء الخلفي.
- استخدم الملقط لإزالة أي براغي عالقة.
- تم تثبيت البراغي بإحكام في الغطاء الخلفي، لذا يرجى إزالتها بلطف. انتقل إلى الخطوة التالية واتبع الدليل بشكل طبيعي.
- خلال الخطوات التالية، قد تسقط براغي الغطاء الخلفي المتبقية بشكل غير متوقع.
- لتجنب فقدان البراغي، يمكنك وضع وعاء أسفل الهاتف أثناء العمل.

الخطوة 4 : قم بفك الغطاء الخلفي

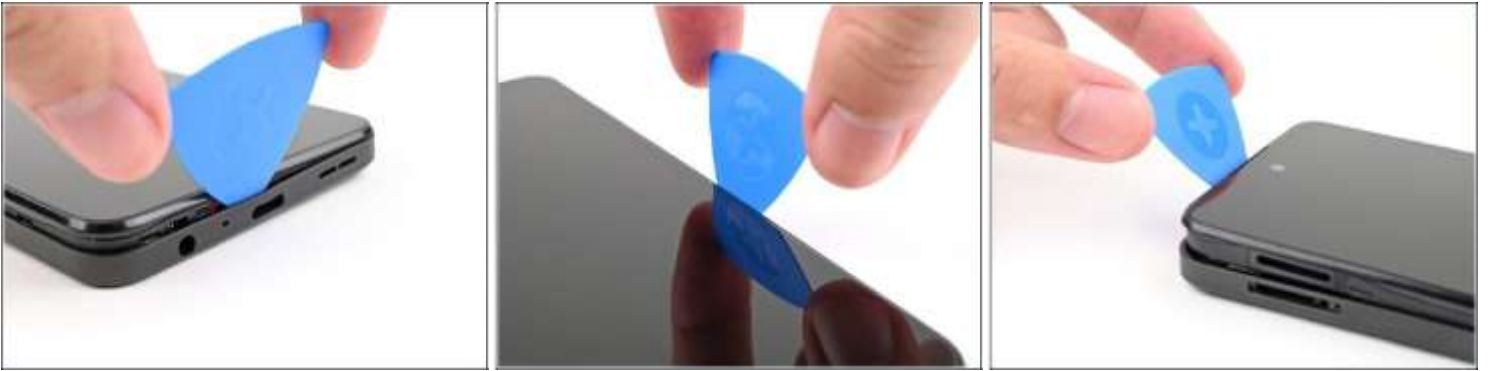


- اقلب هاتفك بحيث تكون الشاشة متجهة للأعلى.
- أدخل طرف الفتحة بين الغطاء الخلفي والإطار عند فتحة درج بطاقة SIM



- قم بتحريك مفتاح الفتح على طول الحافة اليسرى لبدء فك الغطاء الخلفي.

الخطوة 5 : استمر في تحريك



- استمر في تحريك حول محيط هاتفك حتى يتم فك الغطاء الخلفي بالكامل.
- قد يكون من الصعب فك الزوايا وقد تتطلب بعض القوة.
- لا تحاول إزالة الغطاء بالكامل بعد، لأنه لا يزال متصلاً بواسطة كابل دقيق



- اقلب هاتفك بعناية بحيث يكون الغطاء الخلفي متجهًا لأعلى.

- ارفع الغطاء الخلفي عن الإطار واقبله على الحافة اليسرى لهاتفك، مع وضع الغطاء بشكل مسطح على سطح العمل.
- احرص بشدة على عدم إجهاد كابل الغطاء الخلفي الرقيق.
- أثناء إعادة التجميع، ضع الغطاء الخلفي على الإطار واضغط بقوة حول المحيط لإعادة ربط جميع المشابك .

الخطوة 6 : افصل البطارية



- استخدم قلم البلاستيكي لرفع وفصل موصل سوكيت البطارية راجع الصورة في الاسفل .



الخطوة 7 : افصل زر الطاقة



- استخدم القلم البلاستيكي لرفع وفصل موصل الضغط على زر الطاقة.

- قم بإزالة الغطاء الخلفي

الخطوة 8 : ازالة براغي مكبر الصوت



- استخدم مفك براغي لإزالة المسامير الثلاثة بطول 3.4 مم التي تثبت مكبر الصوت.
- قد يكون أحد المسامير الموجودة على مكبر الصوت مغطى بملصق. اخترقها باستخدام مفك البراغي أو استخدم الملقط لإزالتها

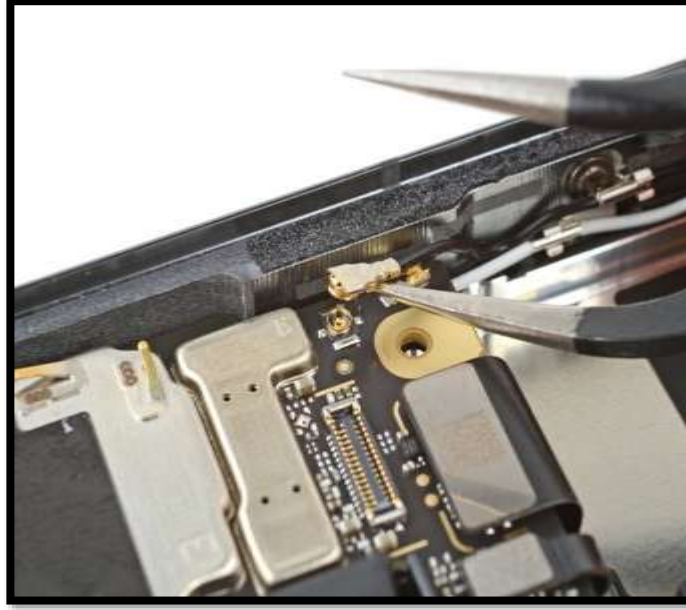


- استخدم أصابعك لرفع مكبر الصوت خارج الإطار بواسطة حامله المعدني.
- قم بإزالة مكبر الصوت.

الخطوة 9 : افصل لوحة الشحن



- قم بتحريك ذراع زوج من الملاقط أسفل الرقبة المعدنية لرأس موصل كابل الهوائي الأسود (راجع الصفحة 2- في الصفحة التالية)، بالقرب من منتصف اللوحة.
- ارفع بشكل مستقيم لأعلى لفصل الكابل.
- كرر ذلك بالنسبة لكابل الهوائي الأبيض.
- لإعادة توصيل الكابل، ضع الرأس المعدني فوق المقبس الخاص به واضغط لأسفل باستخدام الطرف المسطح للأداة - يجب أن يستقر في مكانه. إذا لم يكن متصلاً، أعد وضع الرأس وحاول مرة أخرى.



الخطوة 10 : افصل موصل كابل التوصيل البيني



- استخدم القلم البلاستيكي لرفع وفصل موصل كابل التوصيل البيني.

الخطوة 11



- حرك موصل الضغط على كابل التوصيل باتجاه البطارية لإبقائه بعيدًا عن لوحة الشحن في الخطوة التالية
- يمكنك استخدام شريط لاصق خفيف (مثل شريط الرسام) لإبعاد الكابل عن الطريق.



- استخدم الملقط، أو أصابعك، لتحريك كابلي الهوائي من فتحاتهما بالقرب من الحافة العلوية للوحة الشحن

الخطوة 12 : قم بإزالة برغي لوحة الشحن



- استخدم مفك براغي لإزالة المسمار الذي يبلغ طوله 3.3 مم والذي يثبت لوحة الشحن

الخطوة -13 إزالة لوحة الشحن



- انتبة الحافة العلوية للوحة الشحن ملتصقة بالإطار.
- أدخل الطرف المسطح من قلم الفتح البلاستيكيه أسفل الحافة اليسرى العلوية من لوحة الشحن، بجوار موصلات كابل الهوائي.
- قم بتحريك قلم الفتح البلاستيكي أسفل لوحة الشحن لفصل المادة اللاصقة.



- ارفع لوحة الشحن خارج الإطار وقم بإزالتها.
- أثناء إعادة التجميع، أدخل منفذ USB-C في الفتحة الخاصة به قبل الضغط على لوحة الشحن بشكل مسطح على الإطار .